

## Acceder a la Plataforma CREA 2

Ingresar al sitio web [www.ceibal.edu.uy](http://www.ceibal.edu.uy), presionar el botón Mi Espacio y luego iniciar sesión.



**Documento:** Debemos ingresar el número de documento completo sin puntos ni guiones.

**Contraseña:** Debemos ingresar el número de documento completo sin puntos ni guiones.

Cuando ingresamos por primera vez nos mostrara la siguiente pantalla:

### Políticas de Privacidad y Términos de Uso

Autorizo que los datos personales sean tratados y procesados por el Centro Ceibal, Responsable de la Base de Datos.

La negativa a otorgar el consentimiento tendrá como consecuencia la imposibilidad de acceder a las herramientas del Plan Ceibal.

El Centro Ceibal tratará la información con la más estricta seguridad y confidencialidad, en cabal cumplimiento con la legislación sobre protección de datos personales de Uruguay.

Se me informa que podré ejercer en cualquier momento derecho de acceso a la base de datos y solicitar la rectificación, actualización, inclusión o supresión de los datos personales, enviando un mail a [datospersonales@ceibal.edu.uy](mailto:datospersonales@ceibal.edu.uy) o mediante una comunicación escrita a Av. Italia 6201 (Edificio Los Ceibos), Montevideo.

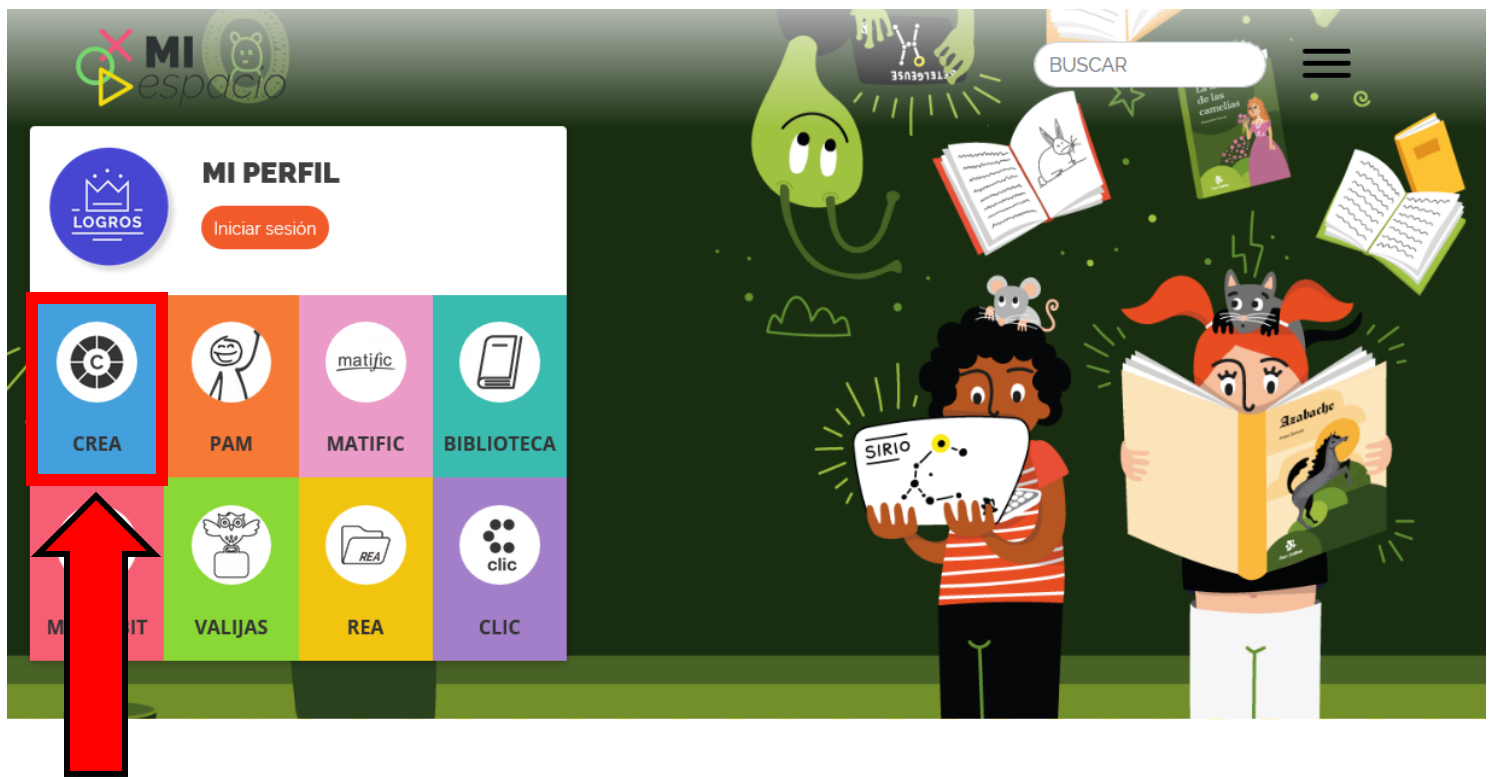
He leído y acepto la [Política de Privacidad](#) y los [Términos de Uso](#)

Continuar

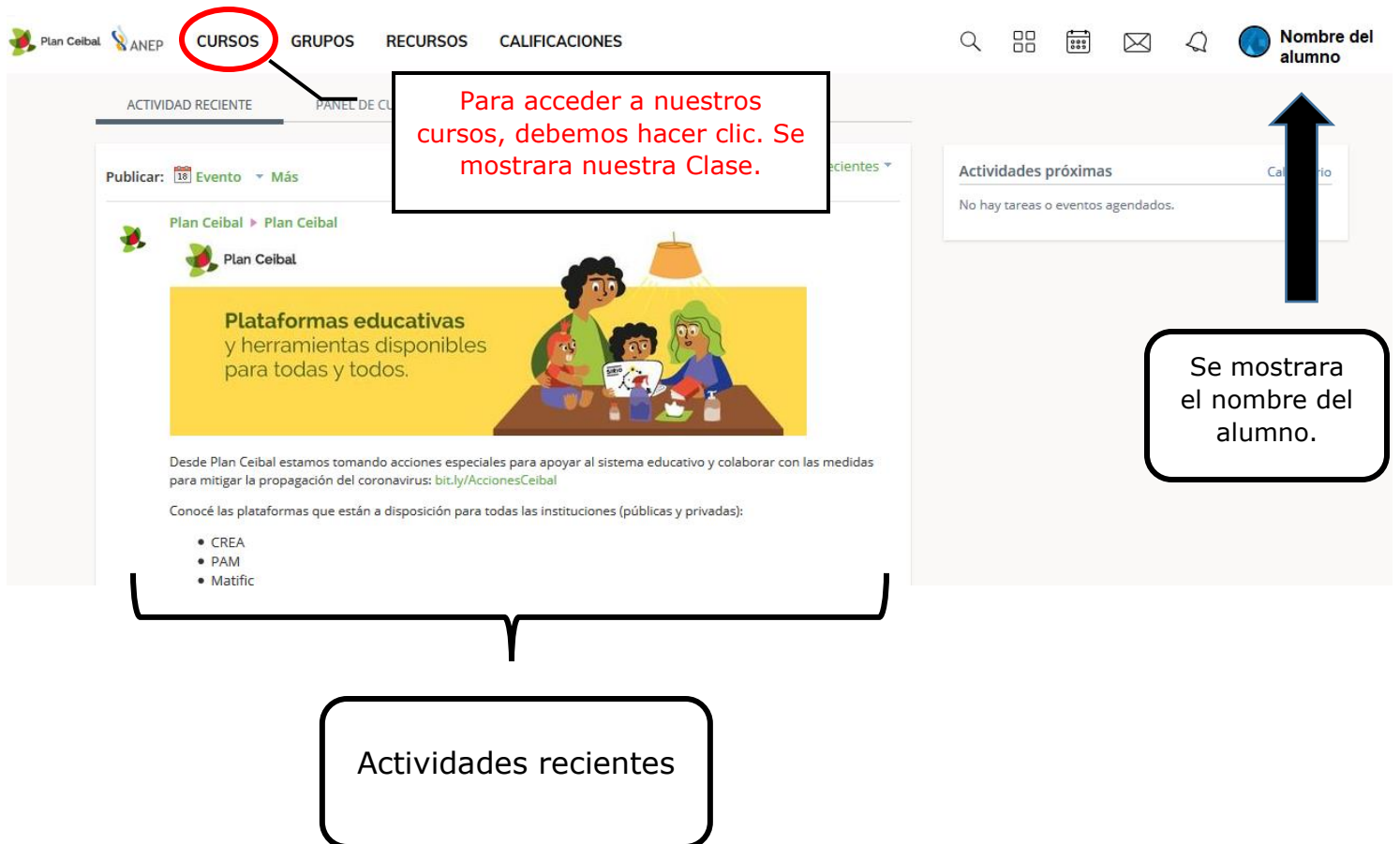
Debemos marcar la casilla de verificación y luego hacer clic en continuar.

Solo se mostrara la primera vez que ingresamos.

Nos mostrara la pantalla principal.



Hacer clic en en el icono de CREA, se mostrara la siguiente pantalla.



# Cursos



1  
A  
Escuela NUESTRA SEÑORA DEL ROSARIO - 2111004



Hacer clic en la clase.

Notificaciones



1: A  
Escuela NUESTRA SEÑORA DEL ROSARIO - 2111004

> 📁 Ingles



Materiales y Actividades

Actividades próximas · 18

No hay tareas o eventos agendados.

- Materiales
  - Actualizaciones
  - Calificaciones
  - Desempeño
  - Miembros
- Información
- Periodo de evaluación  
Año lectivo 2020